

LEGENDA MÍSTNOSTÍ - 1.NP

č.m.	účel místnosti	m <sup>2</sup>	podlaha		stěny		strop		poznámka
			oz	popis	plocha	popis	plocha	popis	
1.11	PŘEDSÍN WC	2,25	KD	P01	18,15	Š,KO	2,25	SDK	nový keramický obklad v 2,100 mm, plocha 12,71 m <sup>2</sup> nový SDK nátěr, podhled v 2,150 m, nové bílé ceiling plocha 5,44 m <sup>2</sup>
1.12	WC	1,10	KD	P01	13,20	Š,KO	1,10	SDK	nový keramický obklad v 2,100 mm, plocha 9,24 m <sup>2</sup> nový SDK nátěr, podhled v 2,150 m, nové bílé ceiling plocha 3,96 m <sup>2</sup>

KD - keramická dlažba, Š - štuk, KO - keramický obklad, SDK - sadrokartonové rastrové podhledy

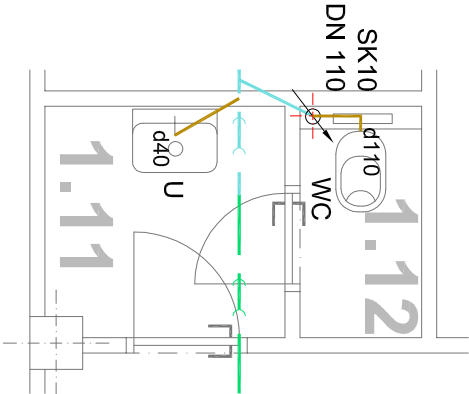
UŽITNÁ PLOCHA	3,35 m <sup>2</sup>
---------------	---------------------

LEGENDA POUŽITÝCH ČAR

	STÁVAJÍCÍ POTRUBÍ SPLAŠKOVÉ KANALIZACE PVC d200
	NAVRHOVANÉ POTRUBÍ SPLAŠKOVÉ KANALIZACE PVC d110-200
	NAVRHOVANÉ PŘÍPOJOVACÍ POTRUBÍ SPLAŠKOVÉ KANALIZACE

LEGENDA ZKRATEK      POZNÁMKA ZTI


DR	- DŘEZ	- PŘÍPOJOVACÍ POTRUBÍ KANALIZACE VEDENO VE STĚNĚ A V PODLAŽE
L	- LEDNICE	- MINIMÁLNÍ SPÁD PŘÍPOJOVACÍHO POTRUBÍ 3%
M	- MYČKA	- PŘÍPOJOVACÍ POTRUBÍ BUDE PROVEDENO Z PPs
MR	- MRAŽÁK	- POTRUBÍ SK POD ZÁKLADOVOU DESKOU NAVRŽENO PVC d110-200
REG	- REGÁL	- SPÁD NAVRHOVANÉHO POTRUBÍ POD ZD PŘÍZPUSOBEN STÁVAJÍCÍMU
SK	- SPRCHOVÝ KOUT	- BUDOU DEMONTOVÁNY VŠECHNY ZAŘÍZOVACÍ PŘEDMĚTY VČETNĚ PŘÍPOJOVACÍHO POTRUBÍ
U	- UMYVADLO	- STÁVAJÍCÍ LITINOVÉ KANALIZAČNÍ POTRUBÍ BUDE NAHRAZENO PLASTOVÝM
VYL	- VÝLEVKA	
WC	- WC	
PR	- PRAČKA	



POPIS ZAŘÍZOVACÍCH PŘEDMĚTŮ

- WC ZÁVĚSNÉ, BILÉ
- MONTÁŽNÍ PRVEK PRO ZÁVĚSNÉ WC SE SPLACH.
- NADRŽKOU POD OMÍTKOU
- POČET 1 KS
- UMYVADLO PRO PERSONAL, BILÉ
- (výška 800 mm nad podlahou)
- STOLÁNKOVÁ UMYVADLOVÁ BATERIE
- POČET 1 KS

PROJEKTOVÁ DOKUMENTACE JE VYPRACOVÁNA  
DLE VYHLAŠKY č. 499/2006 Sb. v platném znění  
DOKUMENTACE PRO VÝBĚR ZHOTOVITELE

Zodpovědný projektant:		Vyraboval:		 <b>NORDARCH s.r.o.</b> Sídlo: Orlíkova 14 405 02 DĚČÍN IČ: 254601986 Město: DĚČÍN IČ: 254601986 T: +4201 25417755 E: info@nordarch.cz www.nordarch.cz	
Ing. Jaromír Matějček		Vítěk Dočkal			
Investor:	Statutární město Děčín Mírové nám. 1175/5, Děčín IV-Podmokly, 40502 Děčín			Formát:	A4
Míst:	Májová 372, 407 11 Děčín XXXI - Boletice nad Labem			Datum:	11/2023
Stavba:	<b>VÝMĚNA ZTI A MODERNIZACE SOCIÁLNÍHO ZÁZEMÍ</b> <b>MŠ Děčín XXXII, Májová 372, příspěvková organizace</b> Májová 372, 407 11 Děčín XXXII-Boletice nad Labem			Měřítko:	1:50
Stavební objekt:	<b>SO01 - MÍSTNOSTI 1.11 A 1.12</b>			Stupeň:	VÝBĚR ZHOTOVITELE
Profese:	<b>D.1.4. ZDRAVOTNĚ TECHNICKÉ INSTALACE</b>			Č.j.:	<b>D.1.4.</b>
Výnos:	<b>PŮDORYS 1.NP KANALIZACE</b>			Č.j.:	<b>D.1.4.2</b>